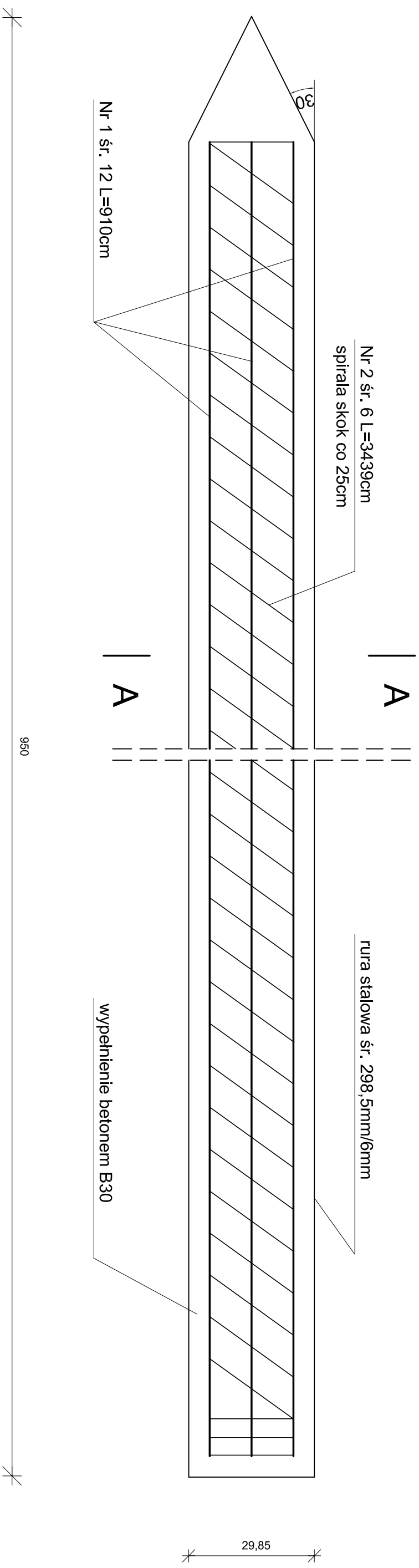
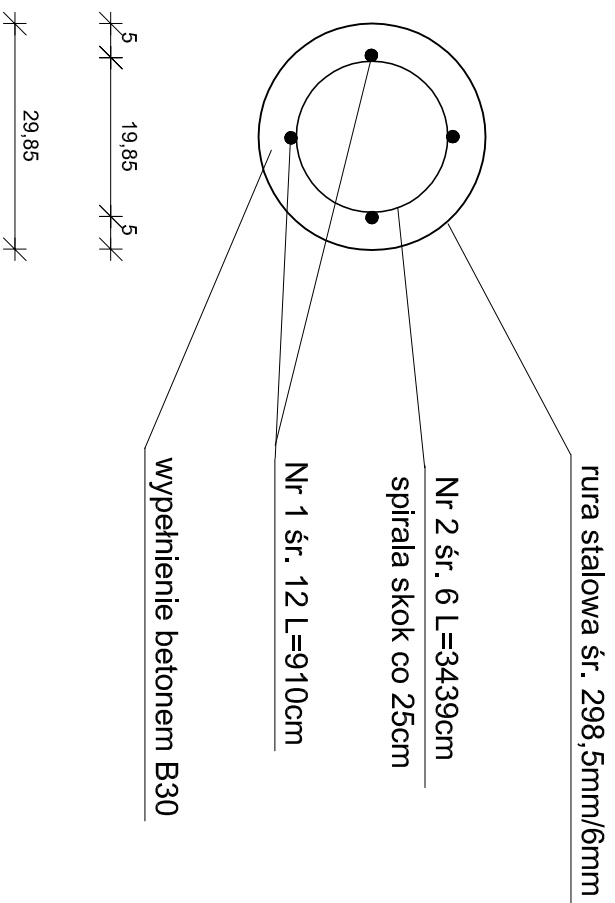


WIDOK PALA NOŚNEGO SKALA 1:10



PRZEKRÓJ A-A



WYKAZ ZBROJENIA NA CAŁY OBIEKT stal 18 G2-b

Numer elementu	Średnica [mm]	Ilość [szt.]	Długość [m]	Masa [kg]
1	12	32	9,1	0,888
Razem				258,59
Ogółem				258,59

stal St3SX-b

Numer elementu	Średnica [mm]	Ilość [szt.]	Długość [m]	Masa [kg]
2	6	8	34,39	0,222
Razem				61,08
Ogółem				61,08

PROJEKT BUDOWLANY			
OBIEKT:	MOST PRZEZ RZĘKĘ TŁOCZEWKA W M.ŻOCHY STARE W CIĄGU DROGI GMINNEJ	PROJEKTANT:	mgr inż. DARIUSZ LEWIDZIECZ UPRAWNIENIA PROJEKTOWE nr L018-9
RYСУNEK:	PAL NOŚNY	SPRAWDZAJĄCY:	inż. KRZYSZTOF ŚWIEŹKI UPRAWNIENIA PROJEKTOWE nr PDL/0004/PWOK04
INWESTOR:	URZĄD GMINY NOWE PIEKUTY	PODPISY:	
SKALA:	1:10	RYСУNEK:	7/1