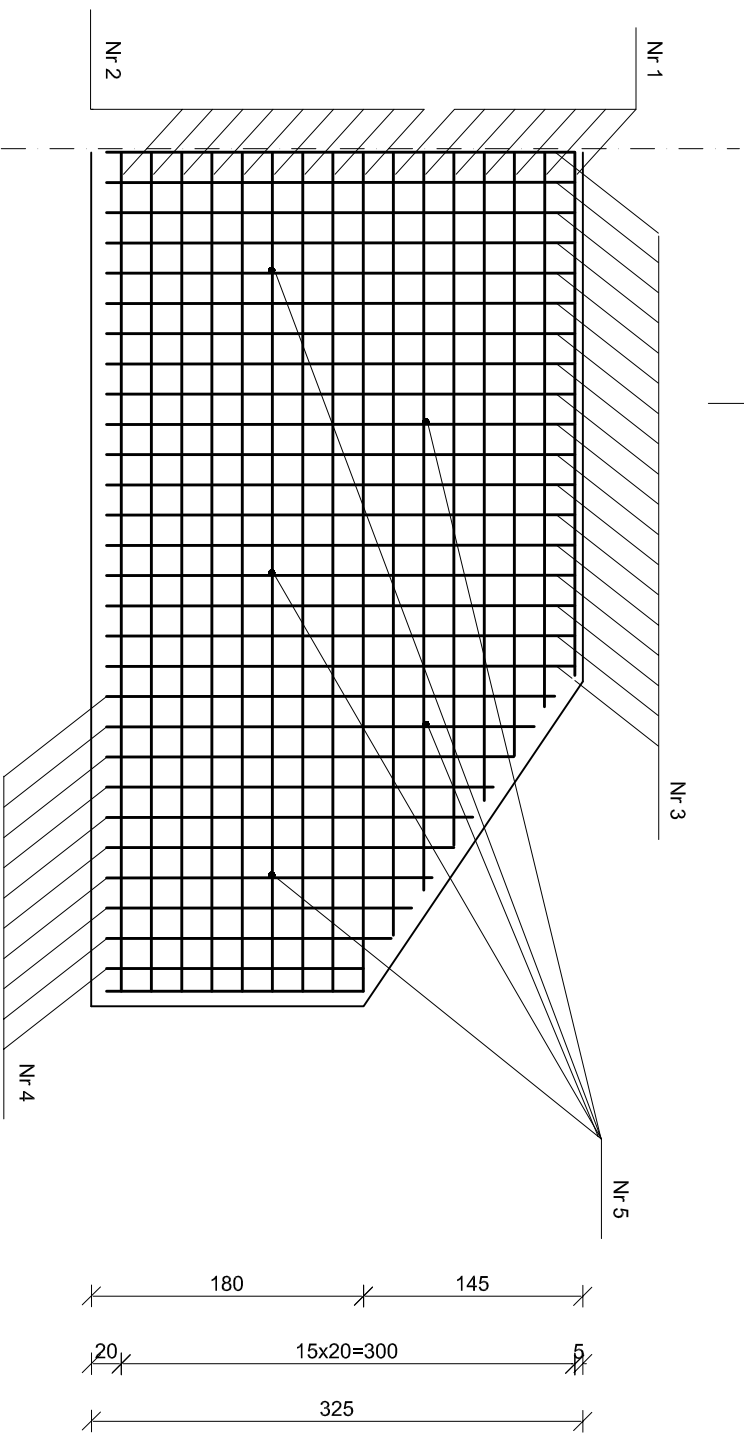


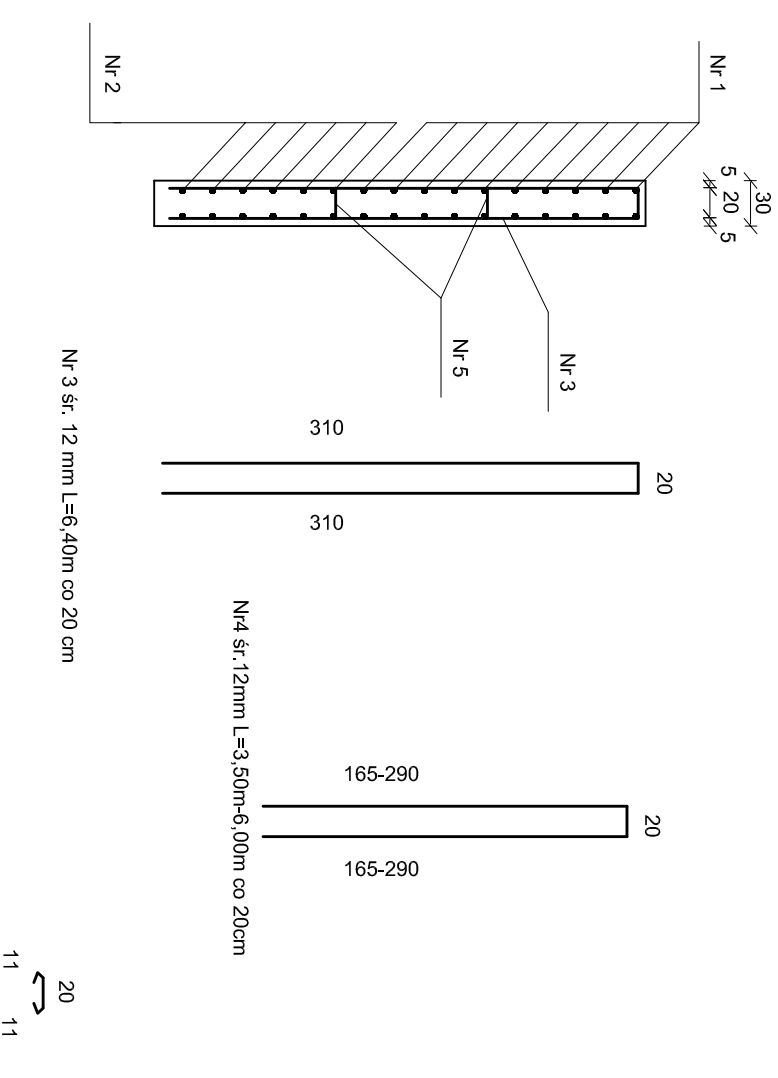
ZBROJENIE ŚCIANKI ZAPLECZNEJ PRZYCZÓŁKA

SKALA 1:50

A



A-A



WYKAZ ZBROJENIA NA CAŁY OBIEKT stal 18 G2-b

Numer elementu	Średnica [mm]	Ilość [szt.]	Długość [m]	Masa [kg]	Razem
1	12	28	8,7	243,6	
2	12	36	11,2	403,2	
3	12	70	6,4	448	
4	12	44	4,75	209	
Ogółem				0,888	1 157,77

stal St3SX-b

Numer elementu	Średnica [mm]	Ilość [szt.]	Długość [m]	Masa [kg]	Razem
6	6	20	0,42	8,4	
Ogółem				0,222	1,86

Nr 1 śr. 12 mm L=6,90-10,50m co 20 cm
Nr 2 śr. 12 mm L=11,20 m co 20 cm

PROJEKT BUDOWLANY

OBIEKT: MOST PRZEZ RZEKĘ TŁOCZEWKA W M.ŻOCHY STARE W CIĄGU DROGI GMINNEJ

RYSUNEK: ZBROJENIE ŚCIANKI ZAPLECZNEJ

INWESTOR: URZĄD GMINY NOWE PIEKURY SKALA: 1:50

PROJEKTANT: mgr inż. DARIUSZ LEŃDZOSZEK PODPISY: RYSUNEK: 9

SPRAWDZAJĄCY: inż. KRZYSZTOF ŚWIECKI
URZĄDMIENIA PROJEKTOWE nr PDU0004/PW/0004

Nr6 śr.6mm L=0,42 m