

**UWAGA:** wszystkie wymiary na rysunku należy korbrować przed rozpoczęciem prac sprawdzając na miejscu budowy, w przypadku różnic lub zmian wynikających z technologii dostawcy skontaktować się z projektantem  
wymiaru posarona w stanie surowym bez wykonczenia: tynku, terakoty, glazury itp.

**UWAGI I UZGODNIENIA:**

1. BUDYNEK POSADOWY NA BETONOWYM FUNDAMENCIE, PODLOGA PARTERU 4cm NAD POZIOMYM GRUNTU
2. ŚCIANY FUNDAMENTOWE DOCEPLONE STYROPIANEM GR.8cm, ZAKOŃCZONE TYNKIEM WDZIAKOWYM
3. ISTNIEJĄCE ŚCIANY ZEWNĘTRZNE WYKONANE Z:  
-PUSTAKA CERAMICZNEGO GR. 25cm,  
-STYROPIANU GR.8cm,  
-PUSTAKA CERAMICZNEGO GR.12 CM  
OD ZEWNĄTRZ PROJEKTUJE SIĘ OCEPLENIE ŚCIANY STYROPIANEM GR.12 cm, ZAKOŃCZONYM TYNKIEM MINERALNYM CIENKOWARSTWOWYM
4. ISTNIEJĄCE ŚCIANY WEWNĘTRZNE:  
-PUSTAK CERAMICZNY GR.25 cm-ŚCIANA NOŚNA  
-PUSTAK CERAMICZNY GR.12 cm-ŚCIANKI DZIAŁOWE GR.12cm I 6cm-ŚCIANKI DZIAŁOWE
5. NOWOPROJEKTOWANE ŚCIANY WEWNĘTRZNE:  
-PUSTAK GAZBETONOWY (ISOPUREK) GR.12cm I 6cm-ŚCIANKI DZIAŁOWE
6. NOWOPROJEKTOWANE SCHODY WEWNĘTRZNE DO KOTŁOWNI I KLATKI SCHODOWEJ
7. NOWOPROJEKTOWANE SCHODY ZEWNĘTRZNE ORAZ POCHYLNAI-BETONOWE WYLEWANE

- ISTNIEJĄCE ELEMENTY NOŚNE BUDYNKU
- ELEMENTY DO ROZBIÓRKI, USUNIĘCIA
- ISTNIEJĄCA STOLARKA DRZWIOWA DO WYMIANY
- ISTNIEJĄCA STOLARKA OKIENNA DO WYMIANY
- PROJEKTOWANE ELEMENTY ROZBUDOWY
- PROJEKTOWANA STOLARKA DRZWIOWA
- PROJEKTOWANA STOLARKA OKIENNA
- PROJEKTOWANA OCEPLENIE ŚCIAN ZEWNĘTRZNYCH-STYROPIAN GR.12cm
- PROJEKTOWANE SCHODY,POCHYLNA

ZESTAWIENIE PROJEKTOWANYCH POMIESZCZEŃ:	
NR.	NAMAZWA POMIESZCZENIA
1/1	WIATROLAP + KL SCHODOWA
1/2	ZMYWALNIA NACZYŃ
1/3	PRZEDSIÓDNEK DOSTAWCZY
1/4	KUCHNIA Z WYDAWALNIA
1/5	KOMUNIKACJA
1/6	KOTŁOWNIA
1/7	SALA ZAŁĘC
1/8	ŁAZIENKA DZIECI
1/9	ŁAZIENKA NIEPEŁNOSP.
1/10	SZATNIA DZIECI
1/11	POM. GOSPODARCZE
RAZEM:	

**RAZEM:** 102,01m<sup>2</sup>

**NAZWA PRZEBUDOWY:**  
ZMIANA SPOSOBU UZYTEKOWANIA PRZEBUDOWA,REMONT I ZMIANA SPOSOBU UZYTEKOWANIA BUDYNKU MIESZKALNEGO NA PUNKT PRZEDSZKOLNY W BUDYNKU JABŁONI KOŚCIELNEJ

**INWESTOR:**  
GMINA NOWE PIEKUTY  
18-212 Nowe Piekuty, ul.Główna 8

**PROJEKTANT-ARCHITEKTURA:**  
mgr inż arch Krzysztof Szerszeń  
ul. Kasprowicza 40, 18-200 Nowe Piekuty, woj. Lubelskie, pow. Lublin, tel. 71 362 20 00  
PROJEKTOWANIE ARCHITEKTURA  
mgr inż arch Andrzej Roszczycki  
ul. Budowa do wsi 46 w gminie Nowe Piekuty w woj. Lubelskie, pow. Lublin, tel. 71 362 20 00  
PROJEKTOWANIE ARCHITEKTURA

**WSPRACOWNIA:**  
mgr inż arch Marta Roszczyńska

**FAZA PROJEKTU:** ARCHITEKTURA

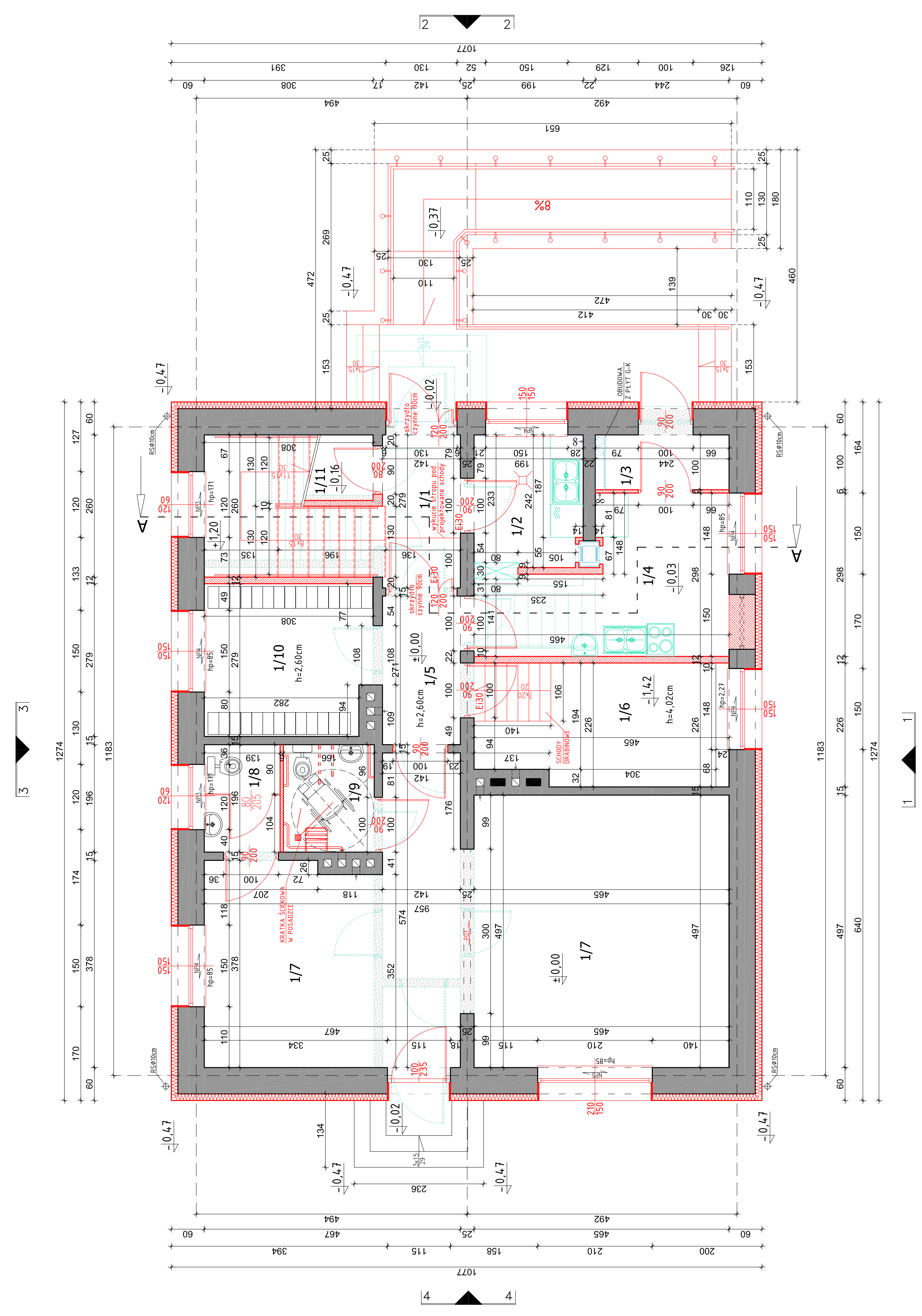
**PROJEKT BUDOWLANY**

**DATA OPR.:** 29.01.2010

**SKALA:** 1:50

**NR KW.:** 1

**PROJEKT CHRONIONY PRAWEM AUTORSKIM O: U. nr. 24 z 23.10.1994r. poz. 83 WZELĘCIE ZMIANY, POMIENIENIA WYKORZYSTYWANE BEZ ZGODY AUTORŃ - ZABRONIONE!**



ZESTAWIENIE PROJEKTOWANYCH POMIESZCZEŃ:	
NR.	NAMAZWA POMIESZCZENIA
1/1	WIATROLAP + KL SCHODOWA
1/2	ZMYWALNIA NACZYŃ
1/3	PRZEDSIÓDNEK DOSTAWCZY
1/4	KUCHNIA Z WYDAWALNIA
1/5	KOMUNIKACJA
1/6	KOTŁOWNIA
1/7	SALA ZAŁĘC
1/8	ŁAZIENKA DZIECI
1/9	ŁAZIENKA NIEPEŁNOSP.
1/10	SZATNIA DZIECI
1/11	POM. GOSPODARCZE
RAZEM:	

**RAZEM:** 102,01m<sup>2</sup>

**NAZWA PRZEBUDOWY:**  
ZMIANA SPOSOBU UZYTEKOWANIA PRZEBUDOWA,REMONT I ZMIANA SPOSOBU UZYTEKOWANIA BUDYNKU MIESZKALNEGO NA PUNKT PRZEDSZKOLNY W BUDYNKU JABŁONI KOŚCIELNEJ

**INWESTOR:**  
GMINA NOWE PIEKUTY  
18-212 Nowe Piekuty, ul.Główna 8

**PROJEKTANT-ARCHITEKTURA:**  
mgr inż arch Krzysztof Szerszeń  
ul. Kasprowicza 40, 18-200 Nowe Piekuty, woj. Lubelskie, pow. Lublin, tel. 71 362 20 00  
PROJEKTOWANIE ARCHITEKTURA  
mgr inż arch Andrzej Roszczycki  
ul. Budowa do wsi 46 w gminie Nowe Piekuty w woj. Lubelskie, pow. Lublin, tel. 71 362 20 00  
PROJEKTOWANIE ARCHITEKTURA

**WSPRACOWNIA:**  
mgr inż arch Marta Roszczyńska

**FAZA PROJEKTU:** ARCHITEKTURA

**PROJEKT BUDOWLANY**

**DATA OPR.:** 29.01.2010

**SKALA:** 1:50

**NR KW.:** 1

**PROJEKT CHRONIONY PRAWEM AUTORSKIM O: U. nr. 24 z 23.10.1994r. poz. 83 WZELĘCIE ZMIANY, POMIENIENIA WYKORZYSTYWANE BEZ ZGODY AUTORŃ - ZABRONIONE!**