

UWAGA:
wszystkie wymiary na rysunku należy każdorazowo przed rozpoczęciem prac sprawdzić na miejscu budowy, w przypadku różnic lub zmian wynikających z technologii dostawy skontaktować się z projektantem
wymiar podano w stanie surowym bez wykończenia: tynku, terakoty, glazury itp.

UWAGI I UZGODNIENIA:

- BUDYNEK POSADOWIONY NA BETONOWYM FUNDAMENCIE, PODŁOGA PARTERU 47cm NAD POZIOMYM GRUNTU
- ŚCIANY FUNDAMENTOWE DOCEPIONE STYROPIANEM GR.8cm, ZAKOŃCZONE TYNKIEM MOZAIKOWYM
- ISTNIEJĄCE ŚCIANY ZEWNĘTRZNE WYKONANE Z:
-PUSTAK CERAMICZNEGO GR. 25cm,
-STYROPIANU GR.6cm,
-PUSTAK CERAMICZNEGO GR.12 CM
-WYKONCZONE TYNKIEM CEMENTOWO-WAPIENNYM.
OD ZEWNĄTRZ PROJEKTUJE SIĘ OCIEPLENIE ŚCIANY STYROPIANEM GR.12 cm, ZAKOŃCZONYM TYNKIEM MINERALNYM CIENKOWARSTWOWYM
- ISTNIEJĄCE ŚCIANY WEWNĘTRZNE:
-PUSTAK CERAMICZNY GR.25 cm-ŚCIANA NOŚNA
-PUSTAK CERAMICZNY GR.12 cm-ŚCIANKI DZIAŁOWE
- NOWOPROJEKTOWANE ŚCIANY WEWNĘTRZNE:
-PUSTAK GAZOBETONOWY (ISUPOREKI) GR.12cm I 6cm-ŚCIANKI DZIAŁOWE
- NOWOPROJEKTOWANE SCHODY WEWNĘTRZNE DO KOTŁOWNI I KLATKI SCHODOWEJ
- NOWOPROJEKTOWANE SCHODY ZEWNĘTRZNE ORAZ POCHYLNA-BETONOWE WYLEWANE

ZESTAWIENIE PROJEKTOWANYCH POMIESZCZEŃ:		
Nr.	INAZWA POMIESZCZENIA	P.U. WYKOŃCZENIE PODŁ.
2/1	KOMUNIK-KLATKA SCHODOWA	8,5m ² WYKŁADZINA PCW
2/2	WYDAWALNIA Z ODBIERALNIA 12,74m ²	WYKŁADZINA PCW
2/3	KORYTARZ	5,71m ² WYKŁADZINA PCW
2/4	SALA ZA JĘĆ	60,01m ² WYKŁADZ. DYWAN.
2/5	ŁAZIENKA DZIECI	2,71m ² TERAKOTA
2/6	ŁAZIENKA MEPEŁNOSP.	3,24m ² TERAKOTA
2/7	SANITARIAT PERSONELU	2,40m ² TERAKOTA
2/8	SZATNIA PERSONELU	3,70m ² WYKŁADZINA PCW
RAZEM:		99,08m ²

RZUT PIĘTRA-TECHNOLOGIA

BIURO ARCHITECTURY
Miejska Pracownia Architektury
17-100 Białeś Podlaski ul. Jana Pawła II 56, tel 0 509 406 850

INWESTOR
GMINA NOWE PIEKUTY
18-212 Nowe Piekuty, ul.Główna 8
JABŁONI KOŚCIELNEJ

PROJEKTANT-ARCHITECTURA:
mgr inż. arch. Krzysztof Szerszeń
mgr inż. arch. Grzegorz Korszak
mgr inż. inż. Jacek Andrzej Roszczyk

PROJEKTANT-KONSTRUKCJA:
mgr inż. arch. Krzysztof Szerszeń
mgr inż. inż. Jacek Andrzej Roszczyk

PROJEKTANT-RE-SANITARIAT:
mgr inż. arch. Krzysztof Szerszeń
mgr inż. inż. Jacek Andrzej Roszczyk

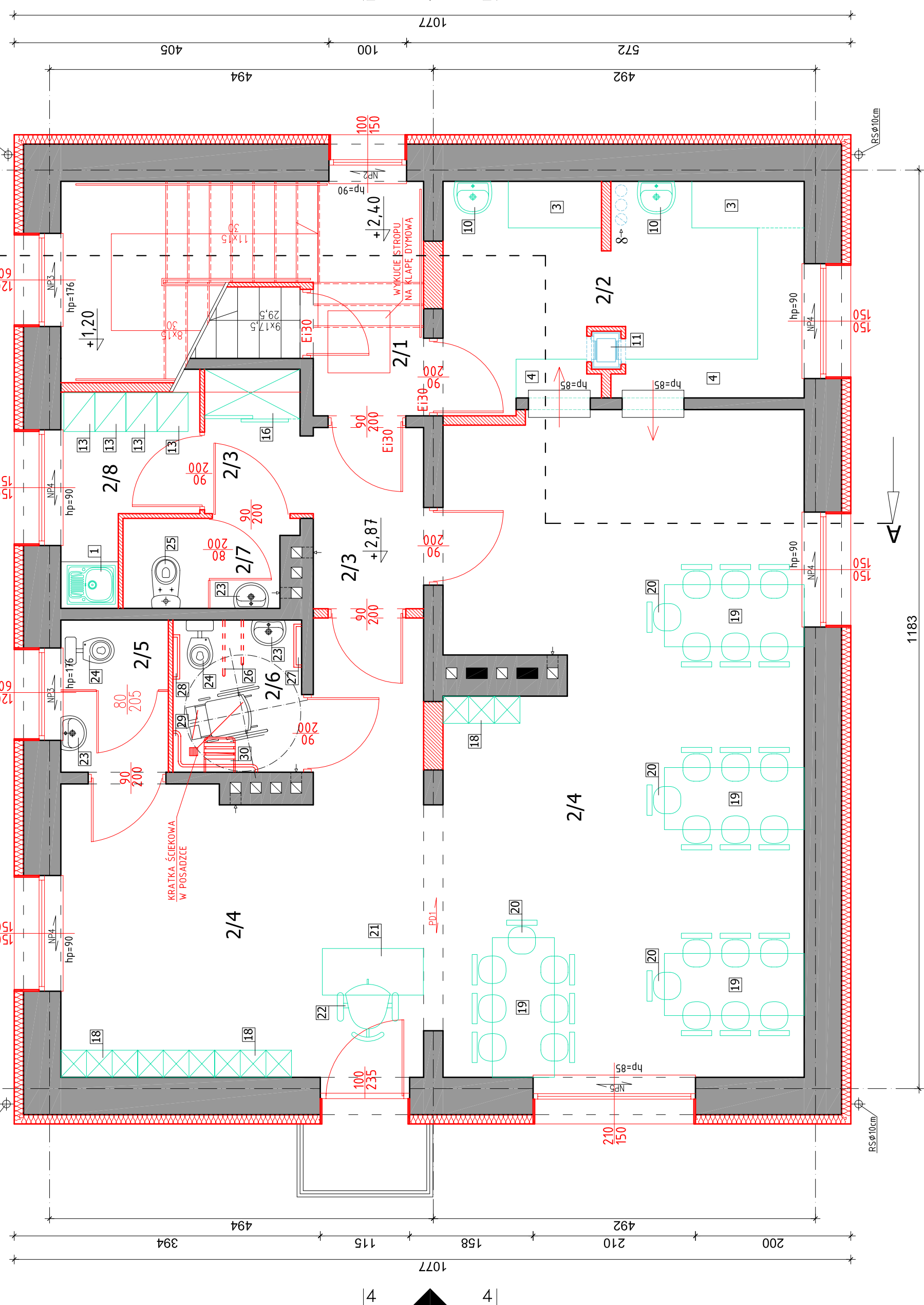
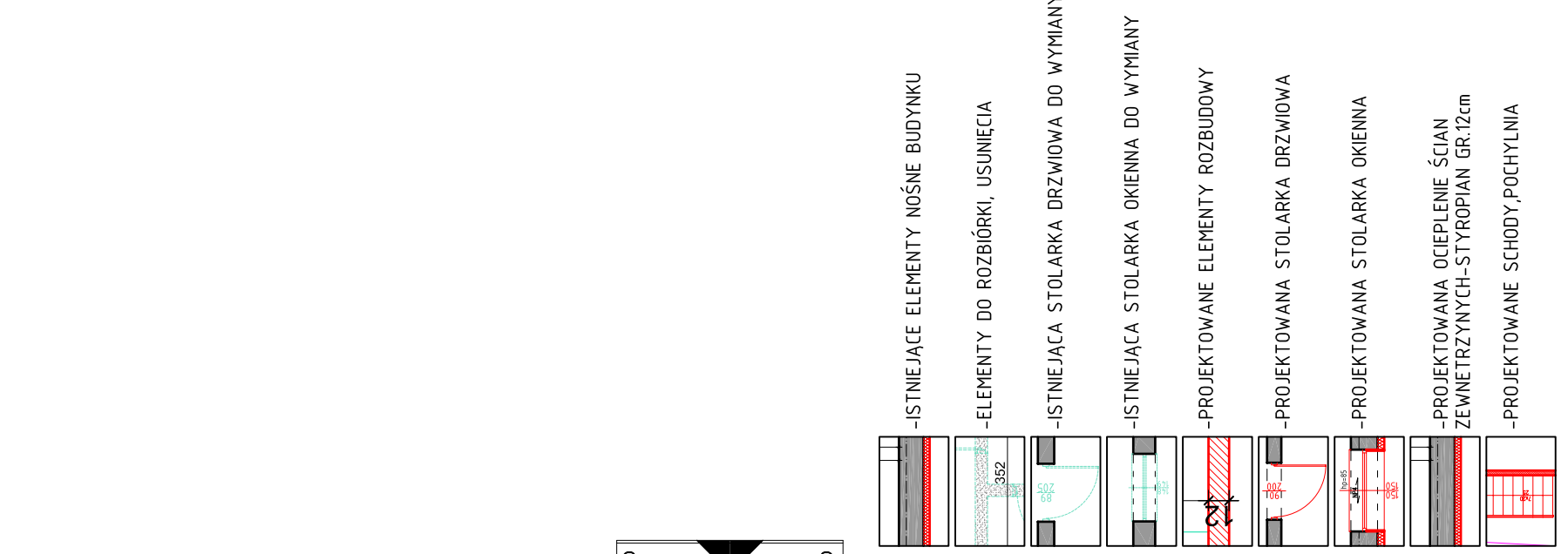
WSPÓŁPRACOWNIK:
mgr inż. arch. Marta Roszkowska

FAZA PROJEKTU: ARCHITEKTURA

ADRES: 18-212 Jabłon Koscielna, ul.Zieleno 4

PROJEKT CHRONIONY PRAWEM AUTORSKIM Dz. U. nr 24 z 23 lutego 1994r. poz. 83 WSZELKIE ZMIANY, POWIENIENIA WYKORZYSTYWANIE BEZ ZGODY AUTORA - ZABRONIONE!

WYPOSAŻENIE TECHNOLOGICZNE	
1	ZLEWODZIMYWAK JEDNOKOMOROWY Z OCIEKACZEM
2	KUCHENKA 4-PALNIKOWA
3	BLAT ROBOCZY-DOŁEM SZAFKI ZAMYKANE
4	BLAT ROBOCZY
5	LODÓWKA PODBLATOWA
6	SZAFKA ZAMYKANA NA ARTYKUŁY SPOŻYWCZE
7	ZLEWODZIMYWAK DWU KOMOROWY Z MŁYNKIEM DO ODPADÓW
8	ZMYWARKO-WYPĄŻARKA GASTRONOMICZNA
9	REGAŁ PRZELOTOWY ZE ZMYWALNI
10	UMYWALKA
11	WINDA GASTRONOMICZNA
12	MIEJSCE NA TERMOSY
13	SZAFKI UBRANIOWE PERSONELU DLA OBSŁUGI KUCHNI Z PODZIAŁEM NA ODZIEŻ WIERZCHNIA I ROBOCZA
14	SZAFKA NA FARTUCHY
15	SZAFKA NA SPRZĘT PORZĄDKOWY
16	SZAFKA NA ŚRODKI CZYSTOŚCI I SPRZĘT PORZĄDKOWY
17	SZAFKI UBRANIOWE DZIECI
18	MEBLE PRZEDSZKOLNE "TECZA" (ISKRYTKI, DUŻY MODUŁ)
19	STÓŁ DZIECIĘCY
20	KRZESEŁKO DZIECIĘCE "BOLEK"
21	STÓŁ NAUCZYCIELSKI "AS" Z KONTENERKIEM
22	KRZESŁO OBRÓTOWE "VENTUS GTP" (KÓŁKA, OPARCIE PROFLOWANE)
23	UMYWALKA "NOVA TOP" FIRMY KOŁO (45x33)
24	MISKA USTĘPOWA LEJOWA O H=33CM, Z ODPŁYWEM POZIOMYM
25	MISKA USTĘPOWA DLA DOROSŁYCH
26	UCHWYTY UCHYLENE DO WC, MOCOWANE DO ŚCIANY
27	POCZKA PROSTA, MOCOWANA DO ŚCIANY
28	PORĘCZ KATOWA PRAWA, MOCOWANA DO ŚCIANY
29	PORĘCZ KATOWA POZIOMA, PRYSZNICOWA, MOCOWANA DO ŚCIANY
30	KRZESEŁKO PRYSZNICOWE, MOCOWANE DO ŚCIANY



1	-ISTNIEJĄCE ELEMENTY NOŚNE BUDYNKU
2	-ELEMENTY DO ROZBIÓRKI, USUNIĘCIA
3	-ISTNIEJĄCA STOLARKA DRZWIOWA DO WYMIANY
4	-ISTNIEJĄCA STOLARKA OKIENNA DO WYMIANY
5	-PROJEKTOWANE ELEMENTY ROZBUDOWY
6	-PROJEKTOWANA STOLARKA DRZWIOWA
7	-PROJEKTOWANA STOLARKA OKIENNA
8	-PROJEKTOWANA OCIEPLENIE ŚCIAN ZEWNĘTRZNYCH-STYROPIAN GR.12cm
9	-PROJEKTOWANE SCHODY,POCHYLNA